

A map of the Central Sweden region, showing the borders of the 10 regional health care areas. The map is colored in a light blue shade, and the regional boundaries are outlined in a darker blue. Ten blue circular markers are placed on the map, indicating the locations of the regional council meetings. The markers are distributed across the region, with a concentration in the central and southern parts.

Rådsmöte Regionalt vårdkompetensråd Mellansverige

Gävle 2024-11-14



7 regioner och 80 kommuner

Region Dalarna, 15 kommuner

Region Gävleborg, 10 kommuner

Region Sörmland, 9 kommuner

Region Uppsala, 8 kommuner

Region Värmland, 16 kommuner

Region Västmanland, 10 kommuner

Region Örebro län, 12 kommuner

6 lärosäten

Högskolan Dalarna

Högskolan Gävle

Karlstads universitet

Mälardalens högskola

Uppsala universitet

Örebro universitet

Välkomna!

- Nya representanter – extra varmt välkomna!

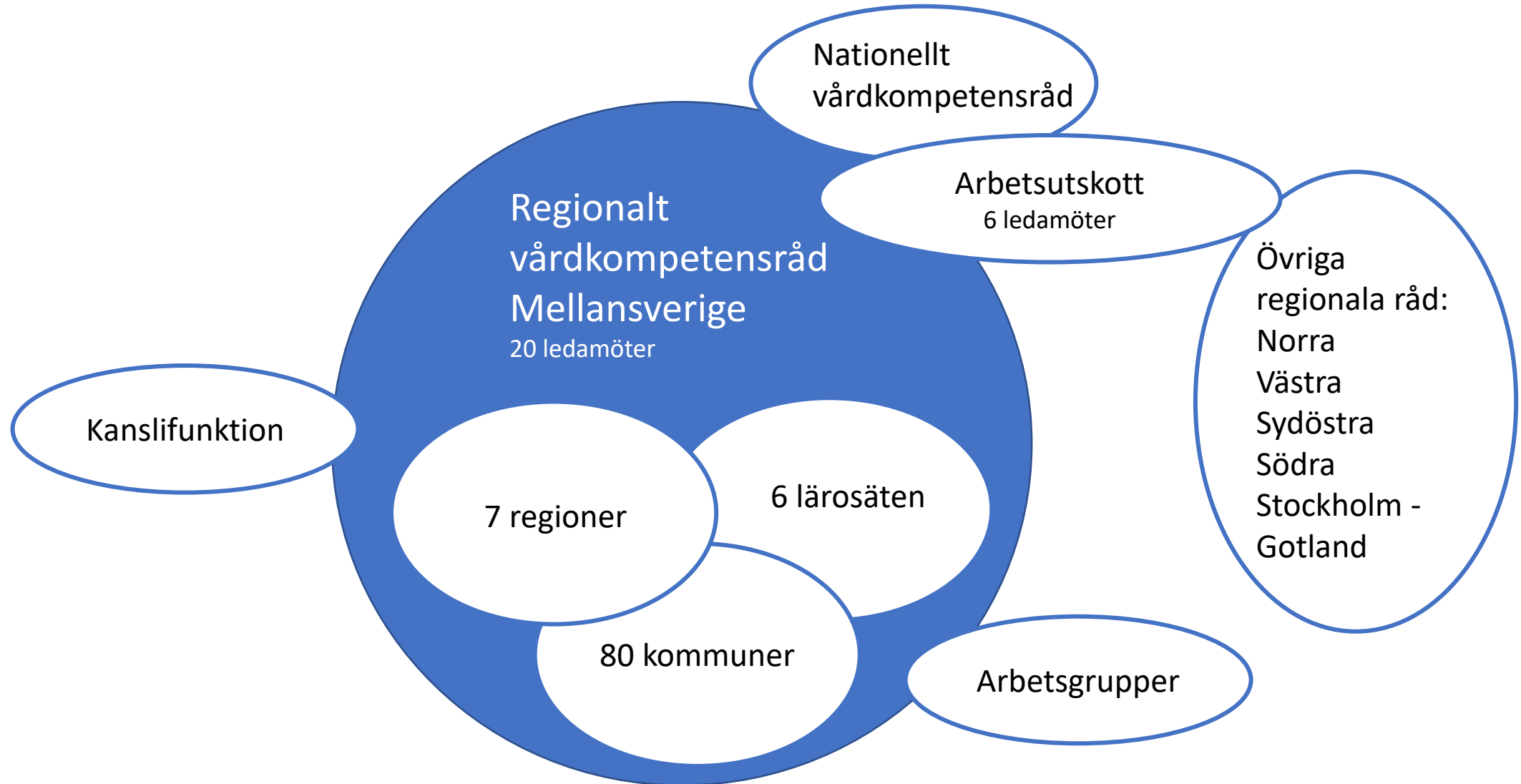
Agenda

- Ärenden för kännedom: Uppdragsbeskrivning AT/BT och samverkan spec. sjuksköterskeutbildning
- Valärenden: Arbetsutskottet + Valberedning
- Tidsplan 2025
- Aktivitetsplan 2025
- Lägesrapport Arbetsgrupp samverkan spec. sjuksköterskeutbildning
- Verktyg för praktikplanering och uppföljning av kliniska placeringar
- Remissvar Nationell kompetensförsörjningsplan
- Förberedelse workshop

LUNCH 12-13

- Workshop med NVKR
- Nästa möte/Summering

Regionalt vårdkompetensråd Mellansverige



Varför är vi här?

- Hälsa- och sjukvården står inför stora utmaningar
 - Fler äldre och fler lever med sjukdom/besvär från behandling
 - Psykisk ohälsa ökar
 - Omställning Nära vård
 - Krav på ökad digitalisering
 - Ansträngd ekonomi
- Stort behov av kompetens inom alla sektorer
- Problem i vårdutbildningarna nationellt med söktryck, genomströ
- Ställer också krav på nya arbetssätt – nya kompetenser
- Ökat behov av samverkan – en nödvändighet
- Stärkt samverkan under och efter pandemin
- Vinst av samverkan – leta synergier
 - Det som inte går att lösa inom den egna verksamheten
 - En osäker och föränderlig värld
 - Starka krafter ”top down”
 - Bottom-up perspektiv



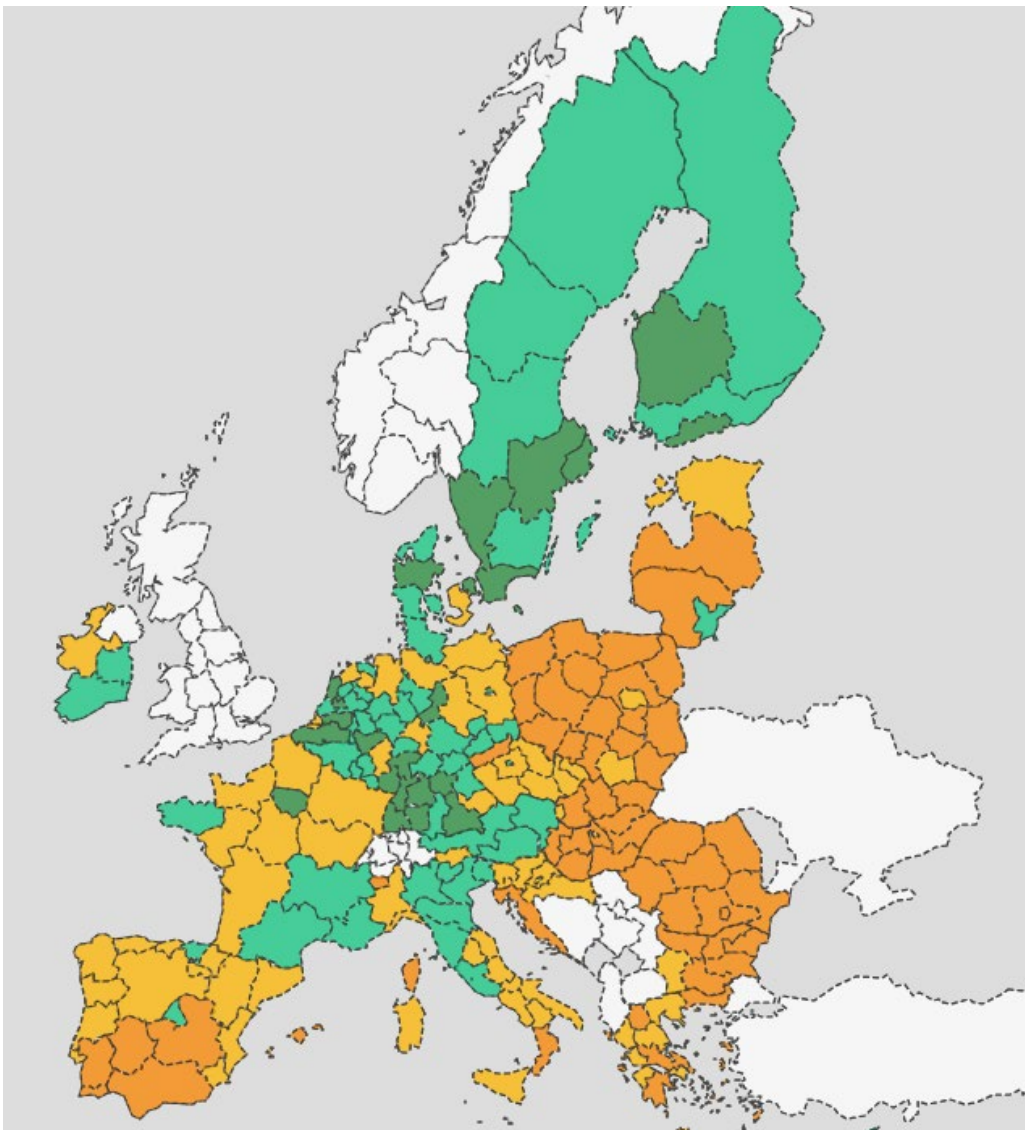


Välkommen till Högskolan i Gävle!

Regionala vårdkompetensrådet Mellansverige

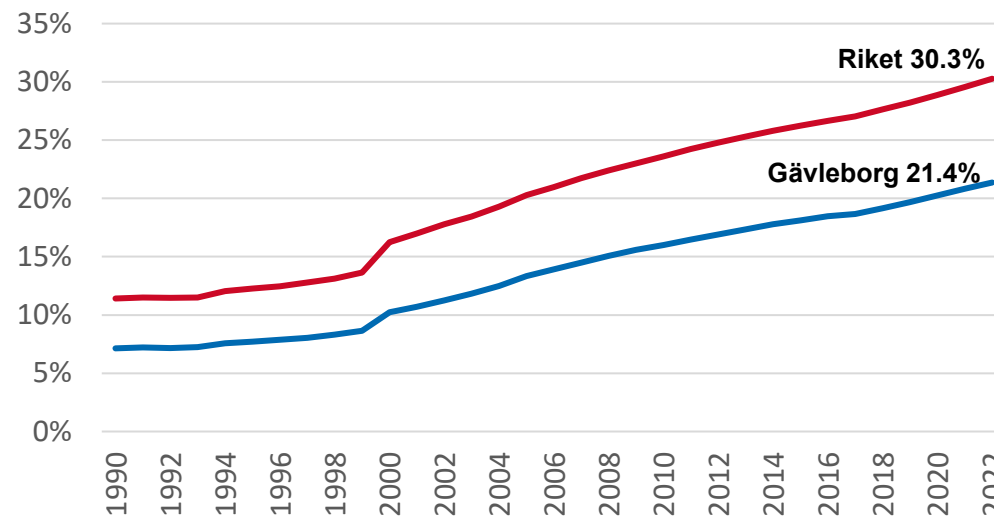
Lars Bengtsson, prorektor

Innovativa Sverige – med regionala utmaningar



Source: European/Regional Innovation Scoreboard 2023

Andel högutbildade



Källa: Ekonomifakta och SCB 2023

- Sverige i topp – men regionala skillnader
- Polariserat näringsliv
- Kompetensbrist och låg andel forskning av BRP hämmar innovationsförmågan
- Digitalisering, klimat- och samhällsutmaningar ökar behov av förnyelse och livslångt lärande

Strategi för att göra skillnad

Högskolans kompletta akademiska miljöer har internationell lyskraft

Vi är en utmaningsdriven högskola som skapar lokal och global samhällsnytta



Genom strategiska prioriteringar skapar vi kompletta akademiska miljöer som främjar utbildningarnas kvalitet, anseende och relevans.



Genom att bygga tvärdisciplinära strategiska forskningsområden utvecklar vi kunskap som gör avtryck.



Genom hållbar internationellt inriktad utbildning och forskning, tar vi en tydlig plats på den globala arenan.



Genom långsiktig samverkan och strategiska partnerskap utvecklar vi samhället.



Genom utvecklade former för nätbaserat lärande och satsningar på innovativa lärmiljöer, tar vi en ledande position inom livslångt lärande.



Genom ett ledarskap som främjar medarbetares delaktighet, kollegialt ansvarstagande och studenters inflytande, skapar vi goda förutsättningar för verksamhetsutveckling.

Utbildning

60 program - 330 kurser - 19 000 studenter

Akademien för
Hälsa och arbetsliv
(AHA)

Akademien för
teknik och miljö
(ATM)

Akademien för
utbildning och
ekonomi (AUE)

Sjuksköterskor
Personalvetare
Kriminologer
Socionomer
Idrottsvetare

Ingenjörer
Industridesigner
Lantmätare
Samhällsplanerare

Ekonomer
Fastighetsmäklare
Lärare
Religionsvetare

Forskarutbildning
Tre tillstånd, 11 forskarutbildningsämnen



Utbildning

Grundnivå

- Sjuksköterskeprogrammet
(höst och vår)
- Double degree programme tillsammans med Lishui University Kina

Avancerad nivå, inriktning

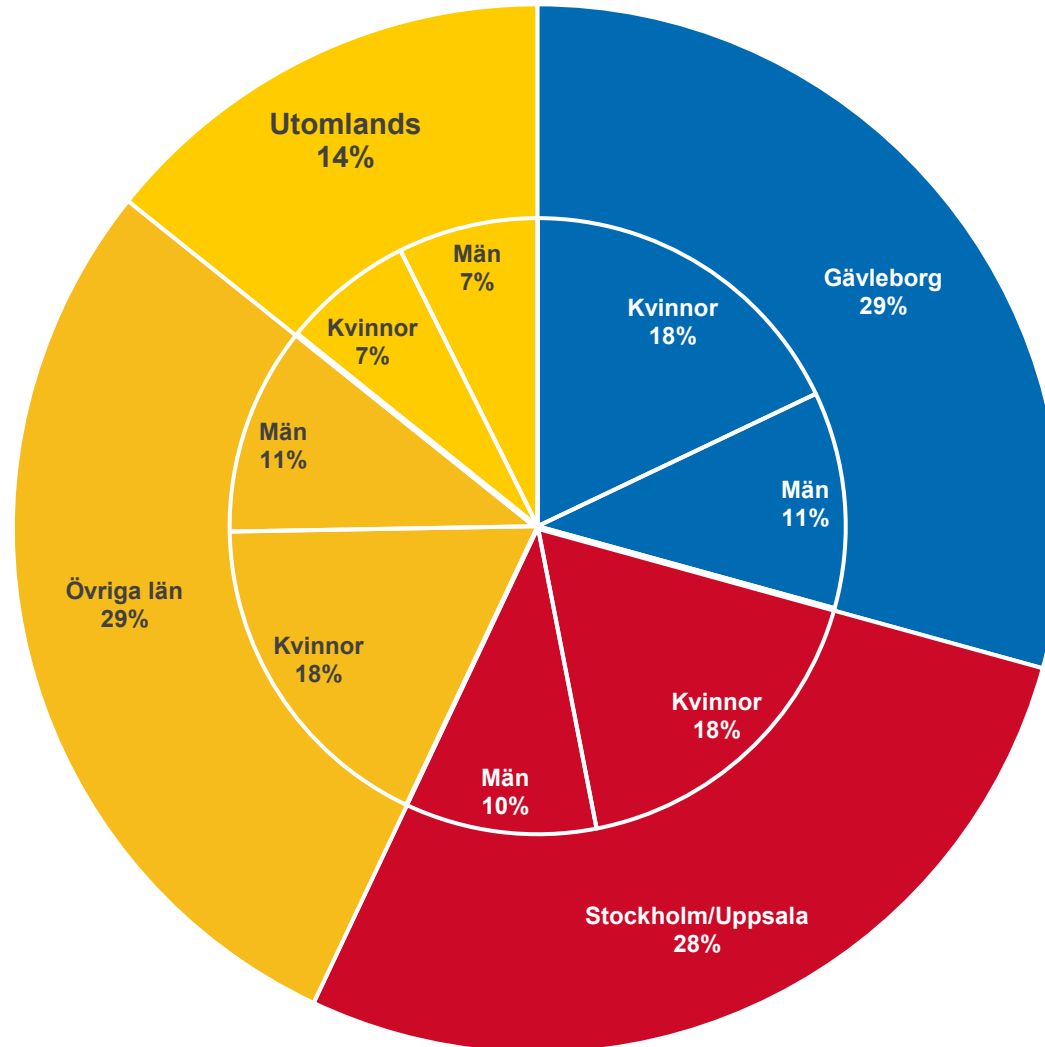
- Vård av äldre 60 hp
- Distriktssköterska 75 hp
- Intensivvård 60 hp
- Anestesi 60 hp

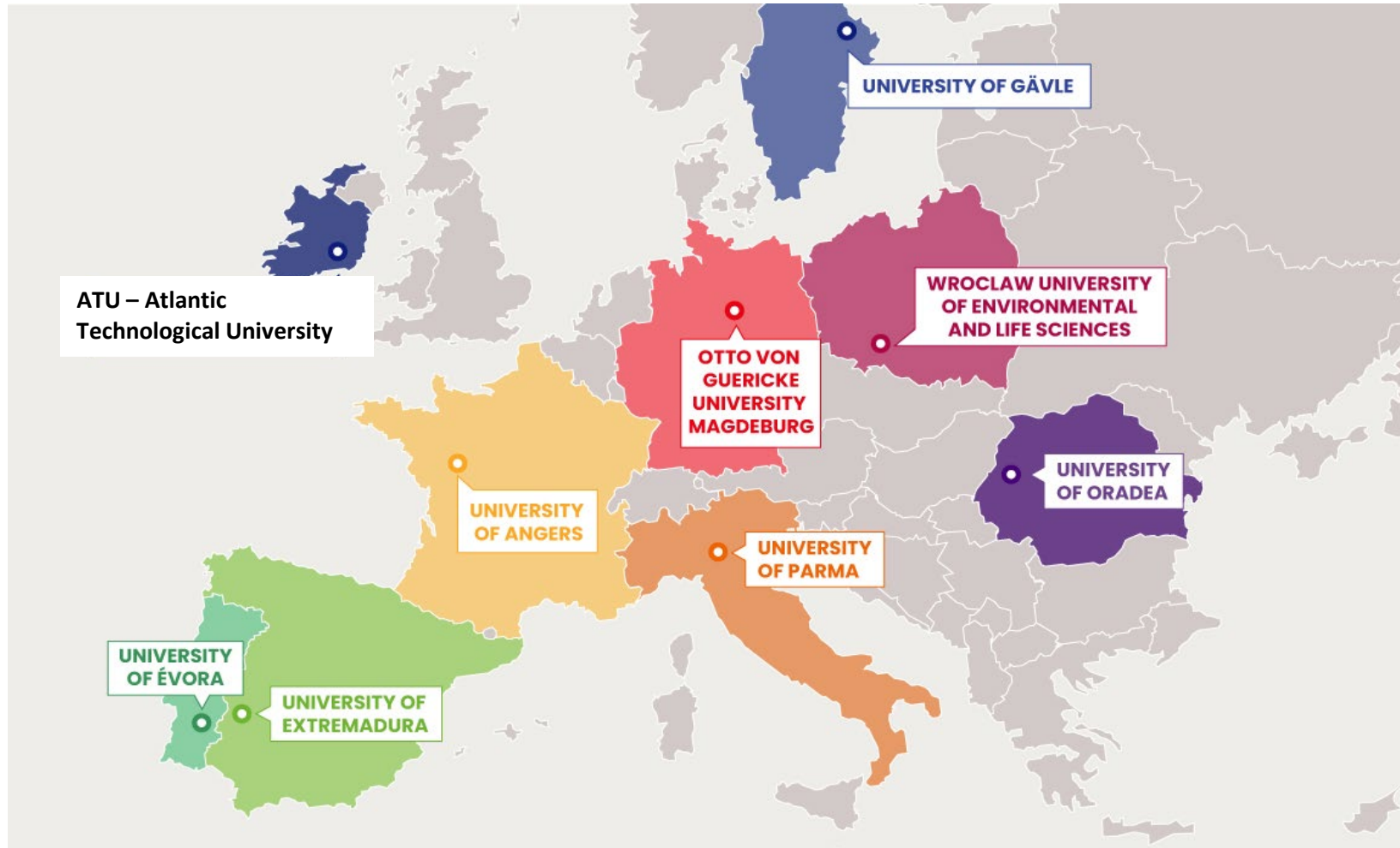
Forskarutbildning inom vårdvetenskap sedan 2017



Var kommer våra studenter ifrån?

Ursprungslän för
högskolenybörjare
vid Högskolan i Gävle





Nya möjligheter

- Hållbar utveckling som bas
- Samarbeten kring bl a utbildning, forskning och innovation
- Näringslivssamverkan och nyttiggörande
- Ökad mobilitet för studenter, lärare, forskare
- Ökad attraktivitet
- Ett europaövergripande campus

- Start 1 jan 2023

Profilering av forskningen

Strategiska forskningsområden

Intelligent industri

Hållbar produktion,
digitalisering,
organisationsutveckling,
innovation

Forskarskolan INSPIRE

Hälsöfrämjande arbete

Nationellt kunskapsnav
inom hållbart, flexibelt och
hälsöfrämjande arbete

Forte centrum och program

Forskarskolan CHANGE

Hållbar stadsutveckling

Ledande forskning kring
hållbara medelstora städer

Företagsforskarskolorna
REESBEE och
FUTURE-PROOF CITIES

Innovativt lärande

Ambition att bli nationellt
nav inom framtidens
lärmiljöer

Forskarskolorna GRADE,
LIKED, ROCIT, UPGRADE



Temaområden forskning och forskarutbildning inom vårdvetenskap



- 1. Människan i vårdandets praktik** med fokus på personen som får vård och/eller egenvård och deras närstående, personer med långvarig ohälsa och äldre, relationen i vårdandet samt en god och säker vård
- 2. Vårdpersonalens arbetsmiljö, lärande och ledarskap** (inkluderat sjuksköterskestudenters lärande och välbefinnande)
- 3. Den miljö där vårdandet sker och integrering av teknologi.**

Övergripande knyts dessa tre tematiseringar samman till **relationella och dynamiska processer i hälso- och vårdsammanhang**

Forskarskolan Change

Hälsofrämjande arbetsliv



I forskarskolan samarbetar forskning och näringsliv för kunskap, lösningar och förutsättningar för ett arbetsliv som gynnar tillväxt i kombination med hälsosamma, inkluderande och socialt hållbara arbetsplatser. Forskning bidrar med kunskap som företag och organisationer kan använda för att utvecklas och ställa om för ett hållbart arbetsliv.

Doktorandprojekt i Change



- Flexibla arbetsformer i små och medelstora företag, *Malin Svensson*
- Organisatorisk hållbarhet i flexibelt arbete, *Ingela Eng*
- Hur emotioner kommer till liv i mellancheferers samspel, *Malin Vadelius*
- Tillsammans: mellancheferers ömsesidiga samspel i arbetsvardagen, *Barbara Undervill*
- Distansarbete – Utmaningar med Möjligheter, *Tea Korkeakunnas*
- Konsekvenser av cancer för canceröverlevares hälsa, hälsorelaterad livskvalitet och sjukfrånvaro, *Jessica Nordlander*



Exempel på samverkan inom hälso- och sjukvård

- Regionalt vårdkompetensråd
- Avtal HiG - Region Gävleborg
- SAXS- Socialtjänst och Akademi i Gävleborg i strategisk samverkan
Samverkansavtal med 10 kommuner omfattande hela socialtjänstens område
- Uppdragsutbildningar
- Utbildningsråd
- Samverkansgrupp klinisk utbildning (VFU)

Aktuella frågor vid HiG



- Högskolans roll i Högskolelandskapet
 - Nationell och internationell bakgrund – behov av konsolidering och samarbeten
 - HiG: Hur når vi våra mål? Analys av tre alternativ
 - Systematisk analys av möjliga strategiska samarbeten
- Exploatera EU GREEN
 - Internationalisering av utbildning, forskning och samverkan
- Sveriges bästa verksamhetsstöd
 - Samtidig förnyelse och effektivisering
- Ökad externfinansiering av forskning





Tack och lycka till idag!
Frågor?